

LOKAL B2

POW. UŻYTKOWA 104,26m² + STRYCH O POW. 21m²



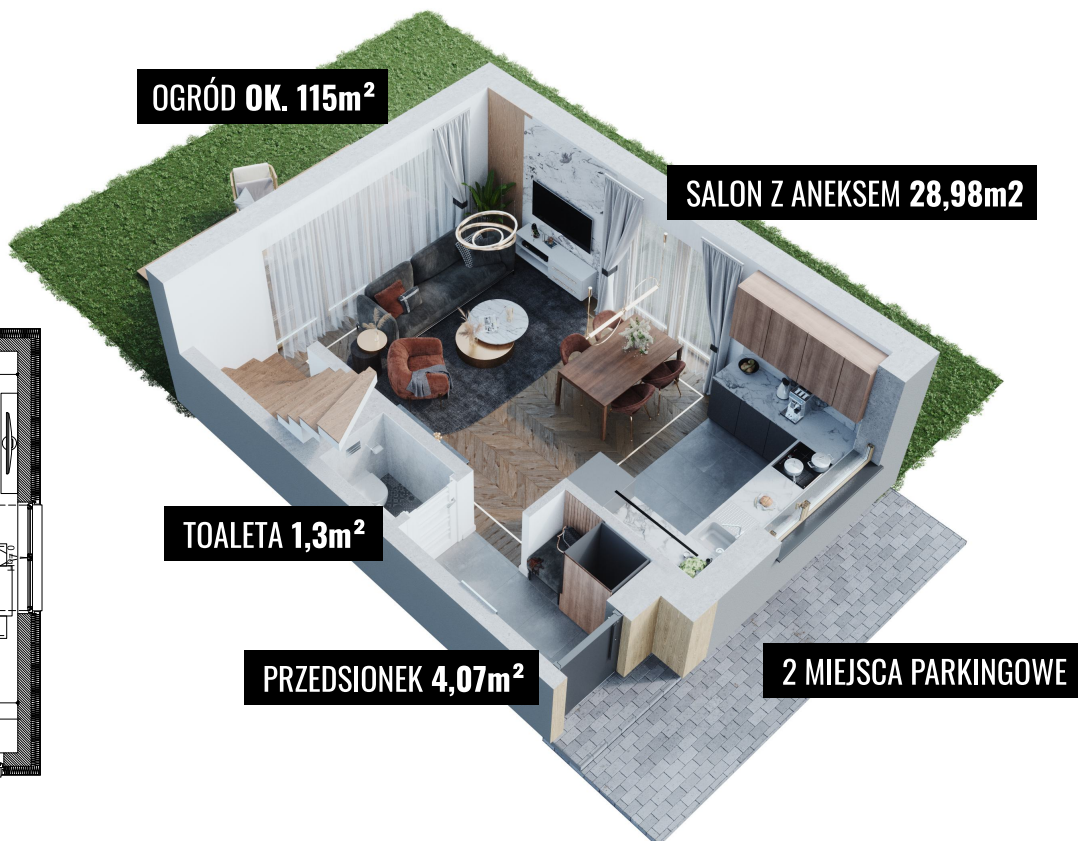
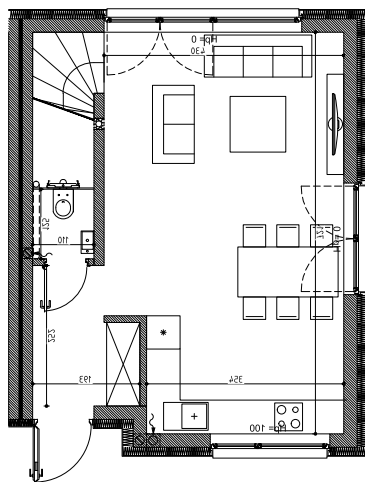
**WARSZAWSKA
Z WIDOKIEM**

Zawarte w karcie lokalu i na stronie internetowej www.warszawskazwidokiem.pl materiały mają charakter informacyjny, nie stanowią oferty w rozumieniu art. 66 ust. 1 kodeksu cywilnego i mogą ulec zmianie.

Wizualizacje nie są dokładnym odwzorowaniem projektu architektonicznego, a ich charakter jest wyłącznie poglądowy.

PARTER

POW. UŻYTKOWA 34,35m²



LOKAL
B2



**WARSZAWSKA
Z WIDOKIEM**

PRESCO INV Sp. z o.o.
ul. Cyfrowa 6
71-441 Szczecin
NIP 8513259434 KRS 0000899451

Biuro sprzedaży:
prescoinv@gmail.com
TEL. 606-48-49-48

Adres inwestycji:
ul. Warszawska 22 i 24
71-841 Szczecin

LOKAL B2

POW. UŻYTKOWA 104,26m² + STRYCH O POW. 21m²



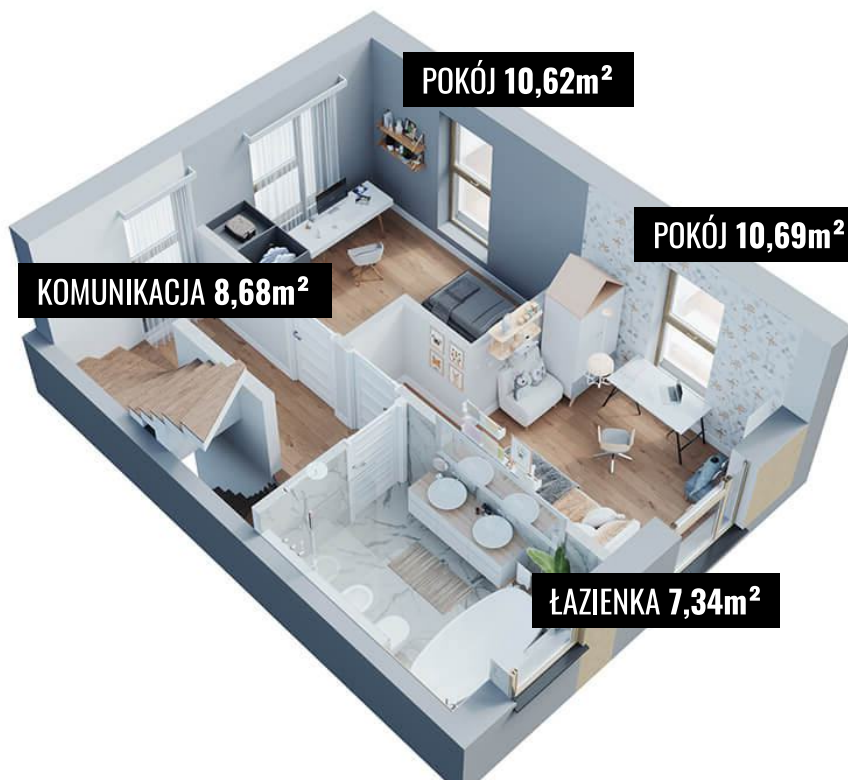
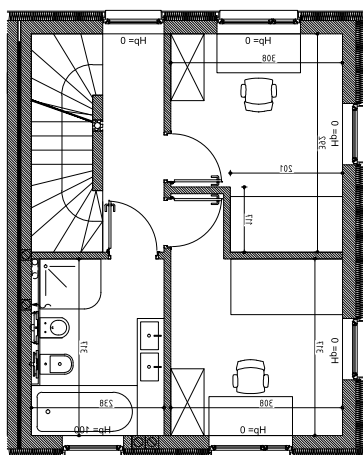
**WARSZAWSKA
Z WIDOKIEM**

Zawarte w karcie lokalu i na stronie internetowej www.warszawskazwidokiem.pl materiały mają charakter informacyjny, nie stanowią oferty w rozumieniu art. 66 ust. 1 kodeksu cywilnego i mogą ulec zmianie.

Wizualizacje nie są dokładnym odwzorowaniem projektu architektonicznego, a ich charakter jest wyłącznie poglądowy.

PIĘTRO

POW. UŻYTKOWA 37,33m²



LOKAL
B2



**WARSZAWSKA
Z WIDOKIEM**

PRESCO INV Sp. z o.o.
ul. Cyfrowa 6
71-441 Szczecin
NIP 8513259434 KRS 0000899451

Biuro sprzedaży:
prescoinv@gmail.com
TEL. 606-48-49-48

Adres inwestycji:
ul. Warszawska 22 i 24
71-841 Szczecin

LOKAL B2

POW. UŻYTKOWA 104,26m² + STRYCH O POW. 21m²



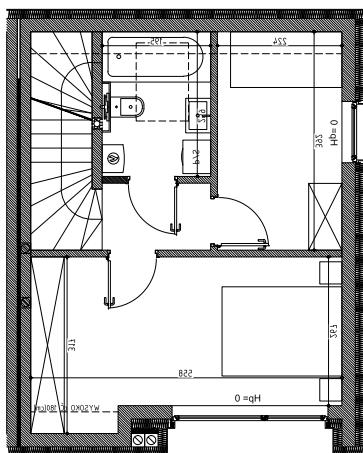
**WARSZAWSKA
Z WIDOKIEM**

Zawarte w karcie lokalu i na stronie internetowej www.warszawskazwidokiem.pl materiały mają charakter informacyjny, nie stanowią oferty w rozumieniu art. 66 ust. 1 kodeksu cywilnego i mogą ulec zmianie.

Wizualizacje nie są dokładnym odwzorowaniem projektu architektonicznego, a ich charakter jest wyłącznie poglądowy.

PODDASZE

POW. UŻYTKOWA 32,58m²

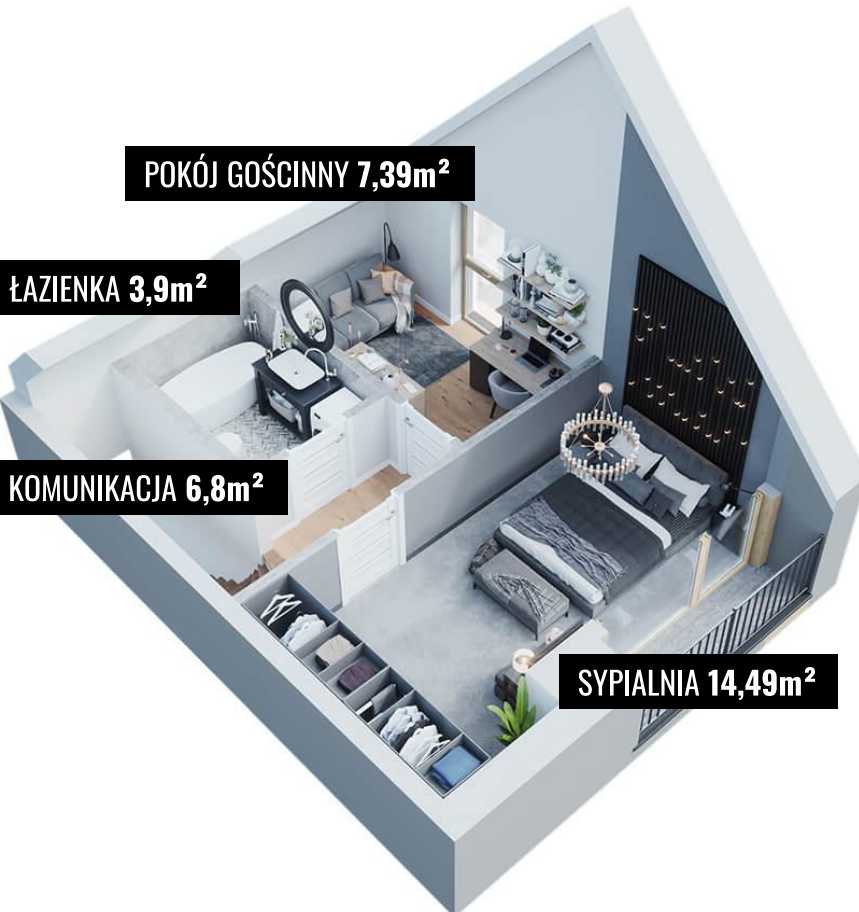


POKÓJ GOŚCINNY 7,39m²

ŁAZIENKA 3,9m²

KOMUNIKACJA 6,8m²

SYPIALNIA 14,49m²



**LOKAL
B2**



**WARSZAWSKA
Z WIDOKIEM**

PRESCO INV Sp. z o.o.
ul. Cyfrowa 6
71-441 Szczecin
NIP 8513259434 KRS 0000899451

Biuro sprzedaży:
prescoinv@gmail.com
TEL. 606-48-49-48

Adres inwestycji:
ul. Warszawska 22 i 24
71-841 Szczecin